

É-changer *le monde*



Séjours à l'étranger



Accueillir un·e lycéen·ne étranger·ère



Devenir bénévole

Rejoignez-nous sur



YOUTH FOR UNDERSTANDING
Intercultural Exchange Programs

— YFU FRANCE EST LABELISÉ —



SOMMAIRE



NOTRE ASSOCIATION

- Qui sommes-nous ? 1
- Notre vocation 2
- Pourquoi choisir YFU ? 3



SÉJOUR À L'ÉTRANGER

- Pourquoi partir ? Le rôle d'YFU ? 6
- Partir : mode d'emploi 8
- Prix d'un séjour 9
- Zoom sur la bourse 10
- Nos programmes longs 12
- Nos programmes d'été 16



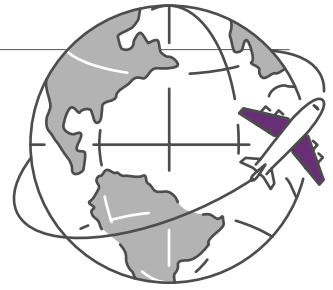
ACCUEILLIR UN·E LYCÉEN·NE ÉTRANGER·ÈRE

- Accueillir avec YFU 18
- Qui peut accueillir et comment ? 19
- A quoi s'engage la famille ? 20
- Le suivi des familles 21
- Qui sont les jeunes ? 22
- Les idées reçues 23



DEVENIR BÉNÉVOLE

- Pourquoi devenir bénévole YFU ? 24
- Les missions en tant que bénévoles 26
- Devenir bénévole YFU c'est facile ! 27



Bienvenue...

Des millions de jeunes dans le monde rêvent de cette année à l'étranger qui leur permettra de commencer à voler de leurs propres ailes, de mieux connaître une langue et une culture étrangère, de se faire de nouveaux amis dans d'autres pays, sur d'autres continents, bref, d'aller à la rencontre du monde.

Des millions en rêvent et se demandent comment partir. **YFU** est fait de gens qui croient en ce rêve et qui ont construit un réseau pour qu'il devienne réalité.

Depuis sa création en 1951, **YFU** forme les candidats au départ, les soutient pendant leur séjour et les conseille après leur retour.

Depuis sa création, l'idée fait de nouveaux adeptes, se répand dans de nouveaux pays, afin que, demain, vous puissiez aller dans le pays qui vous attire, à la rencontre de la famille qui aura choisi de vous accueillir parce qu'elle aussi partage ce rêve.

Qui sommes-nous ?

L'association **Youth For Understanding (YFU)** a été créée en 1951 dans le cadre d'échanges de jeunes entre l'Allemagne et les Etats Unis afin de développer une compréhension mutuelle après la seconde Guerre mondiale.

L'association Loi 1901 YFU-France a vu le jour en 1966 et a permis à des milliers de jeunes français de vivre une année scolaire à l'étranger. Elle est constituée d'un réseau de bénévoles très actifs et d'un bureau permanent, dont un Conseil d'Administration élu par les bénévoles.

Un réseau international

Aujourd'hui, le réseau mondial est constitué de plus de 60 organisations nationales indépendantes, liées par une charte d'engagement de qualité et des standards globaux, qui garantissent un même service dans chaque pays. Les derniers pays qui nous ont rejoint sont l'Italie et la Serbie.



Notre vocation

Notre vocation est fondée sur la conviction que les échanges internationaux de jeunes sont le ciment d'une meilleure compréhension entre les cultures, le vecteur d'une plus grande tolérance, ainsi qu'une véritable source d'enrichissement pour tous ceux qui les vivent.

YFU propose une réelle expérience de vie qui va bien au-delà du simple apprentissage linguistique.

Ancrée dans la réalité, la mission d'YFU est plus que jamais essentielle pour « préparer les jeunes aux responsabilités et opportunités d'un environnement international interdépendant et en constante évolution. »

Une référence : nos affiliations

YFU France est agréée « Jeunesse et Éducation Populaire ».

L'association est également agréée par l'UNSE (Union Nationale des organisateurs de Séjours de longue durée à l'Étranger), qui regroupe les principaux organismes français spécialisés dans les séjours de longue durée à l'étranger. Elle garantit aux participants un séjour de qualité au travers de critères spécifiques que chaque membre s'engage à respecter.

YFU France est membre de EEE-YFU (European Educational Exchanges), dont le siège est à Bruxelles et qui représente l'ensemble des bureaux européens

international interdépendant et en constante évolution. » (Déclaration de la Conférence Internationale YFU- Mexico, 1997).

Notre concept

YFU propose la découverte d'une autre culture grâce à une immersion de longue durée qui repose sur :

- Le partage du quotidien au sein d'une famille d'accueil bénévole
- La scolarisation dans un lycée local
- Et/ou l'intégration à un projet de volontariat local

d'YFU auprès des instances européennes et coordonne certaines activités communes, comme des séminaires de formation ou des rencontres internationales.

YFU France en tant que membre de L'Office, s'engage sur les termes du Contrat Qualité élaboré par l'Office en collaboration avec des fédérations de parents d'élèves et des associations de consommateurs agréés.



Pourquoi choisir YFU ?

- Parce que depuis 1951, **YFU** a acquis le savoir-faire indispensable à l'organisation des séjours en permettant à plus de 260 000 jeunes et 270 000 familles de vivre une expérience interculturelle hors du commun.
- Parce que le bénévolat sur lequel **YFU** s'appuie est le garant d'un encadrement assuré par des personnes motivées et impliquées dans des valeurs éducatives.
- Parce qu'**YFU** vous permet de choisir parmi plus de 60 destinations sur 5 continents.
- Parce qu'**YFU** est une association qui dit clairement comment votre participation financière est utilisée.
- Parce qu'**YFU** propose des programmes destinés aux jeunes de 15 à 25 ans, de durées variées (2-3 mois, un semestre ou une année scolaire) et avec un contenu adapté à leur profil (scolarité dans un lycée étranger avec les jeunes de la localité, programmes universitaires, programmes thématiques, etc.).
- Parce qu'**YFU** offre des expériences intergénérationnelles : de l'expérience à l'étranger à l'expérience de l'accueil en passant par les activités bénévoles de suivi et d'encadrement.



YFU

en quelques

chiffres

70

ans d'expérience

Depuis 1951, YFU a acquis le savoir-faire indispensable à l'organisation des séjours à l'étranger.

270 000

participants dans le monde



Depuis 1951, YFU a organisé les séjours à l'étranger à plus de 270 000 jeunes.

63 destinations

Partez en immersion dans l'une de nos 60 destinations situées aux 4 coins du monde.



5 continents

YFU est une organisation présente dans le monde entier.

300 bénévoles actifs dans le réseau français

Le réseau de bénévoles s'étend sur l'ensemble des régions françaises.





Je suis lycéen·ne !

Je souhaite vivre une expérience à l'étranger sur une courte période

Je souhaite vivre la vie d'un lycéen·e à l'étranger une année ou un semestre

J'aimerais vivre une expérience durant mes vacances d'été !

Je souhaite vivre une scolarité durant un trimestre en filière générale !

Je souhaite vivre une scolarité dans une filière générale !

J'aimerais suivre un cursus qui me permette de développer deux langues !

J'ai une passion que je souhaite développer à l'étranger !

P.16

Programmes d'été

Amérique latine,
Asie, Océanie

P.12

Programmes classiques

Destination de ton choix

P.14

Programmes duo

Argentine, Equateur,
Italie

P.13

Programmes thématiques

Europe, Amérique latine



Je suis (ou vais être) bachelier•e !

Je souhaite être scolarisé•e à l'étranger pour une année ou un semestre

J'aimerais intégrer une université !

J'aimerais refaire une dernière année de lycée à l'étranger !

Programmes université (combo, tourisme)

Argentine, Equateur

P.15

Programmes classiques

Destination de ton choix

P.12

Programmes volontariats

Amérique latine, Asie, Afrique du Sud

P.15

Je souhaite m'investir dans un projet de volontariat à l'étranger



Le rôle d'YFU

Préparation au départ du jeune et accompagnement d'YFU dans toutes les démarches administratives :

- Avant d'être officiellement inscrit·e en programme, le candidat devra passer le test d'anglais ELTIS et passer un entretien de motivation afin de vérifier ton aptitude à partir en programme.
- Une fois l'inscription validée, YFU l'accompagne, lui et ses parents, dans toutes les démarches administratives nécessaires pour organiser son départ.
- Avant le départ, les jeunes sont conviés à notre Week-End Décollage annuel, afin de suivre les ateliers qui leur seront utiles dans la préparation de leur départ.

Sélection des familles d'accueil bénévoles :

- Qualités recherchées : ouverture d'esprit et compréhension de l'objectif pédagogique.
- Chaque famille est rigoureusement sélectionnée par un **bénévole YFU** lors d'une **visite à domicile**.
- Selon la destination, au début de son programme, il suivra une orientation d'arrivée avec les autres jeunes, animée par l'équipe **YFU** du pays d'accueil.

Le suivi sur place :

- Tout au long du séjour, le jeune restera en contact avec sa « **personne-relais** ». Il pourra toujours la joindre lorsqu'il aura besoin d'un conseil ou d'une aide quelle qu'elle soit. Elle sera disponible pour l'aider à l'intégrer au plus vite au sein de sa nouvelle famille et de son école.
- Une assistance par le personnel **YFU** sera disponible en fonction des besoins et un **numéro d'urgence** sera joignable 24h/24, 7j/7.

À votre retour, YFU vous invite à participer au Week-End d'Atterissage. C'est l'occasion de partager votre expérience et de faire le bilan de votre séjour !

Des questions ?
Consultez notre FAQ !





Pourquoi partir en immersion ?

- Pour acquérir de nouvelles facultés d'adaptation, d'ouverture d'esprit, de connaissance de soi et d'indépendance.
- Pour envisager de nouveaux horizons personnels et professionnels.
- Pour apprendre une langue en immersion totale, mais aussi pour s'imprégner d'une autre culture, essayer de la comprendre et d'en apprécier les différences.



« L'intégration au Japon dans ma famille d'accueil ainsi que dans mon lycée s'est très bien passée. J'ai eu la chance de recevoir un accueil chaleureux et inoubliable, tant dans ma famille que dans mon lycée. Après avoir passé une année d'immersion au Japon, j'aimerais y retourner pour voir ma famille d'accueil ainsi que mes amis. Je pense même vivre au Japon plus tard ! »

Clément, Japon



« Mon séjour au Danemark m'a apporté beaucoup de choses comme de nouvelles amitiés, une nouvelle famille, une nouvelle culture et une nouvelle langue. Ça m'a permis de grandir mentalement, de m'accepter mentalement et physiquement, ça a ouvert mon esprit encore plus. Mais ça m'a surtout appris à apprécier chaque petite chose dans ma vie en France comme au Danemark. »

Jalane, Danemark



« Sortir de ma zone de confort et découvrir une nouvelle culture a été une expérience hyper enrichissante! Ma ville, mes amis, ma famille, je ne les oublierai jamais ! C'est plus qu'un simple voyage, c'est une ouverture sur le monde et une opportunité unique de se découvrir plus que jamais !!! »

Arthur, Italie



« Mon année d'échange a été une expérience incroyable et enrichissante. Incroyable car avant de le vivre je ne pensais pas que cela me changerait autant et enrichissante car elle m'a énormément apporté dans tous les domaines. »

Nils, Danemark



« Partir en séjour d'immersion, c'est une expérience inoubliable. Que ce soit pour un programme court, un trimestre, semestre ou une année, ça reste une expérience unique. Ça vous apporte tellement plus que l'apprentissage d'une langue, ça vous apporte une ouverture sur une nouvelle culture, une nouvelle manière de percevoir les choses, de penser, vivre : c'est extrêmement enrichissant. C'est également l'occasion de faire un travail sur soi-même. Ça peut paraître cliché, je suis sortie de cette expérience grandie, plus mature. »

Eugénie, USA



Partir : mode d'emploi

1

BULLETIN DE PRÉINSCRIPTION

Envoyez-nous le bulletin de préinscription avec vos bulletins scolaires des trois dernières années dont celle en cours. Vous pouvez aussi vous inscrire directement en ligne sur notre site internet www.yfu.fr.

Notre relais local prend rendez-vous avec vous et votre famille pour un entretien personnel et un test de langue (pour la plupart des destinations) qui conditionnent votre participation au programme.

Il vous informe sur les conditions de déroulement du séjour, les difficultés éventuelles auxquelles il faut s'attendre. C'est également pour lui l'occasion de connaître votre motivation et de déterminer si vous avez bien toutes les qualités requises pour assurer au mieux la réussite du séjour : ouverture, réalisme, niveau de langue suffisant...

ENTRETIEN

2

3

DOSSIER

Après examen au siège de l'association du compte-rendu de votre rencontre, si toutes les conditions sont remplies, nous vous envoyons un dossier de candidature à compléter avec vos parents.

Selon la période choisie pour votre départ, vous participerez au « Week-End Décollage ». Cette rencontre a pour objectif de répondre aux questions que vous vous posez afin de vous préparer, vous et vos parents, du mieux possible à votre départ et de vous faire partager l'expérience des rentrants et de vous motiver, tout en vous incitant à être réaliste.

WEEK-END DÉCOLLAGE

4

5

DÉPART

Votre dossier est envoyé au bureau du pays d'accueil, qui l'examine et le valide. Puis, il recherche et sélectionne votre famille d'accueil.

Attention ! C'est la famille qui choisit le jeune qu'elle souhaite accueillir. Nous ne pouvons donc pas garantir une région ou une ville en particulier.



Répartition du prix d'un programme

(études secondaires 15-18 ans hors Europe)

Prix d'un séjour à l'étranger

Les frais de participation des séjours varient entre :

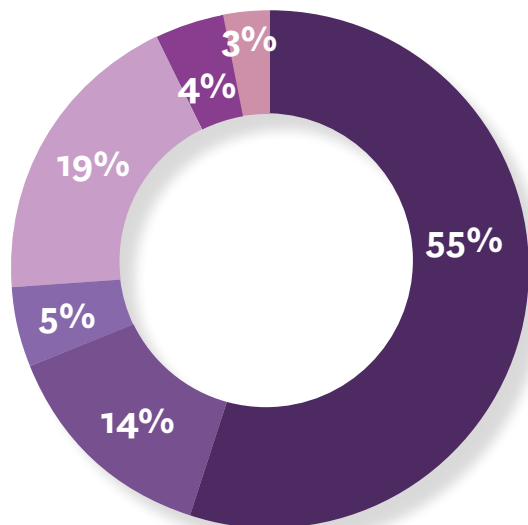
- 4 000 et 9 800 euros pour un séjour d'été ou un trimestre.
- 4 900 et 20 400 euros pour une année scolaire.

Le paiement du séjour s'effectue en **4 versements** (ou plus, après accord particulier) et un fonds de bourse est disponible.

YFU souscrit à une assurance qui couvre l'ensemble des jeunes partants en dehors de l'Europe lors de leurs échanges interculturels. Ce contrat répond de manière très complète aux garanties essentielles d'un contrat d'assurance voyage notamment : *Garanties des frais médicaux - Assistance rapatriement - Hospitalisation - Présence d'un proche en cas d'hospitalisation - Assistance juridique...* Pour plus d'informations sur les garanties du contrat n'hésitez pas à nous solliciter.



Découvrez nos tarifs !



Pays d'accueil : 55%

Recherche et préparation des familles, réunions des étudiants et orientation, suivi sur place, formation des bénévoles (réunions statutaires et frais de structure)

Voyage : 14%

Intercontinental aller-retour, vols intérieurs, frais de transport pour changement éventuel de famille

Sélection et préparation des candidats : 5%

Frais de fonctionnement en France et vie associative : 19%

Assurance : 4%

Maladie, hospitalisation, rapatriement, responsabilité civile

Coordination internationale : 3%



Aide au financement

La bourse YFU

Soucieuse de permettre aux jeunes de tous horizons de participer aux programmes d'éducation interculturelle, YFU France propose des bourses partielles pour réunir les fonds nécessaires au financement du programme.



QUELS SONT LES CRITÈRES DE SÉLECTION ?

Les principaux critères d'obtention sont **le niveau de ressources de la famille et les motivations du candidat** pour participer aux programmes et pour s'investir dans l'association.

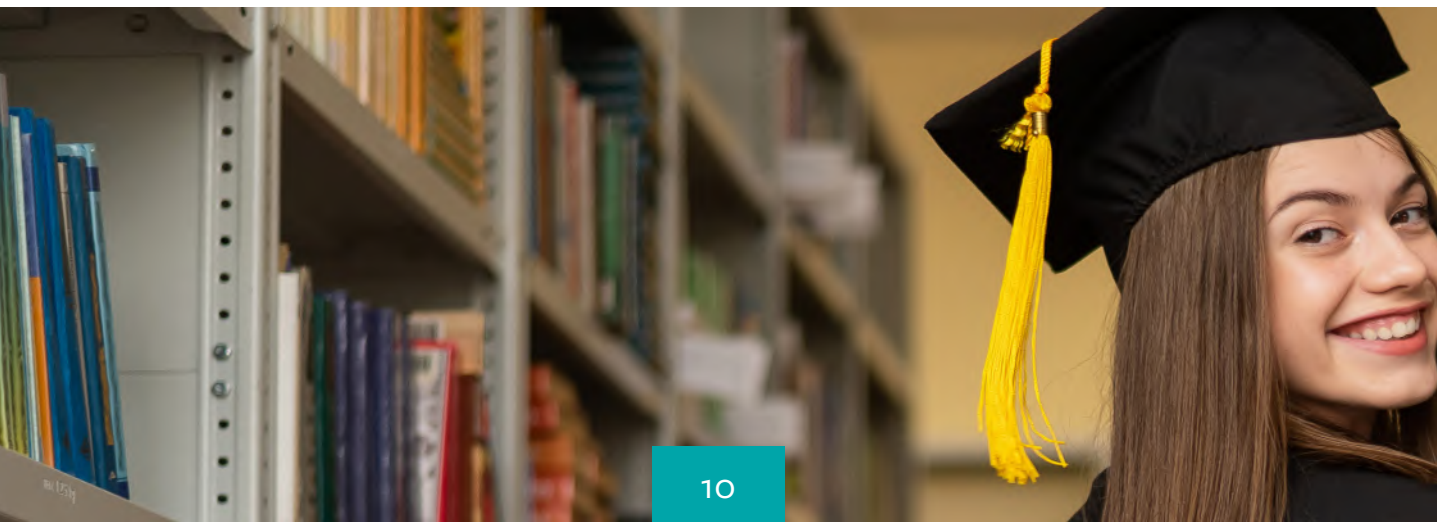
COMMENT FAIRE UNE DEMANDE DE BOURSE ?

En remplissant **le dossier de demande de bourse**. Les critères d'éligibilité et les justificatifs à nous retourner sont détaillés sur le dossier de demande de bourse disponible sur notre site internet : **www.yfu.fr**



QUAND ENVOYER SA DEMANDE DE BOURSE ?

La date limite de dépôt des dossiers de demande de bourse est **individuelle** et correspond à **un mois après votre acceptation en programme**. Vous pouvez le commencer bien avant, nous vous invitons donc à nous le retourner au plus tôt pour vérifier que tous les éléments ont bien été rassemblés et vous donner quelques derniers conseils.





D'OÙ VIENT LE FONDS DE BOURSE YFU ?

Le fonds de bourse est alimenté grâce à une retenue équivalente à 3% des prix des programmes ainsi qu'aux dons externes.



PAIEMENT ET RETRAIT DU PROGRAMME

Les montants octroyés seront déduits du prix du programme. Suite à l'annonce de la somme accordée, des modalités de paiement indiquant le montant de la bourse sont envoyées au candidat qui devra en retourner une copie signée au siège.



COMMENT PROCÉDER POUR FINANCER LE RESTE DE MON PROJET ?

Il existe plusieurs moyens de financer le projet en plus des bourses attribuées par YFU France ! Vous pouvez déjà commencer par demander un financement de la part des différentes collectivités auxquelles vous appartenez (ville, département, région...). Des étudiants ont aussi mis en place des moyens pour collecter les financements nécessaires : cagnottes en ligne, ventes de crêpes, organisation d'événements, etc. Vous pouvez vous aussi mettre en place un grand nombre d'actions en faisant appel à votre créativité !

Chaque année, de nombreux étudiants reçoivent des bourses YFU !

En partance pour la Finlande, l'Irlande, le Danemark, l'Espagne ou encore l'Argentine, YFU France a permis à ces étudiants de concrétiser leur projet de partir pour une année scolaire à l'étranger. La Commission de Bourses se tient à votre disposition pour vous aider à financer le vôtre.





Semestre ou année scolaire à l'étranger

(études secondaires 15-18 ans)

Il s'agit d'un programme d'immersion dans le pays du choix du jeune, qui allie vie au sein d'une famille et intégration scolaire.

Ce séjour est conçu pour des jeunes scolarisés de 15 à 18 ans, souhaitant découvrir un pays et s'ouvrir à une autre culture en vivant dans un cadre familial.

Ils peuvent choisir de partir en fin de troisième, après la seconde, la première ou parfois juste après la terminale. En effet, en tant que jeunes bacheliers, ils ont la possibilité de refaire une année de lycée à l'étranger dans certains pays.

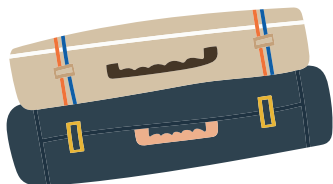
Objectifs du programme :

Ce programme est avant tout une expérience de vie exceptionnelle grâce à :

L'intégration dans une famille d'accueil : pendant un an, le jeune partagera les joies et le quotidien d'une famille. Il devra s'adapter à des habitudes et des codes de vie différents pour que la famille lui transmette la culture du pays.

La vie scolaire : il se fera de nouveaux amis, il apprendra à connaître la vie des jeunes d'un autre pays et il assimilera de nouvelles méthodes d'enseignement.

La langue du pays : l'acquisition de la langue lui permettra de mieux communiquer, de s'ouvrir aux autres et de démultiplier les effets de son expérience.



Destinations :

Afrique du Sud, Allemagne, Argentine, Australie, Autriche, Belgique flamande, Brésil, Bulgarie, Canada, Chili, Chine, Corée du Sud, Danemark, Équateur, Espagne, Estonie, États-Unis, Finlande, Hongrie, Inde, Irlande, Italie, Japon, Lettonie, Norvège, Paraguay, Pays-Bas, Pologne, République Tchèque, Roumanie, Suisse, Thaïlande, Uruguay, Vietnam.

Année scolaire : départ en juillet/août/septembre (ou janvier pour les pays de l'hémisphère sud et mars pour le Japon)

Semestre : départ en juillet/août/septembre/ janvier (selon les destinations)

Trimestre : départ en janvier/avril/juin/août/septembre (selon les destinations)



Programmes thématiques (15-18 ans)

Ces options ont été créées par **YFU** pour répondre aux nouveaux besoins des adolescents. Plus pratiques, moins théoriques, ces programmes s'apparentent davantage à une expérience personnelle tout en conservant une valeur interculturelle très forte.

Les jeunes peuvent enrichir leurs compétences dans les domaines de la musique, des arts, du sport ou encore du théâtre, tout en bénéficiant du programme **YFU** traditionnel, fondé sur la vie en famille et la scolarité dans un lycée local.

Les candidats doivent être prêts à faire d'importants efforts afin de bénéficier au mieux de cette expérience passionnante. Un dossier doit être constitué avant le départ.

Il contient des informations précises sur les intérêts de l'étudiant en matière artistique ou sportives et des exemples de réalisations concrètes au travers de photos, vidéos, book...



Zoom sur nos programmes thématiques :

Programme Nature : « 4 saisons »

Programme autour des sports de montagne et des activités en plein air [en Bulgarie](#).

Programme Informatique

Scolarisation dans une école avec section Informatique [en Estonie](#), afin d'apprendre la programmation, la robotique ou autre.

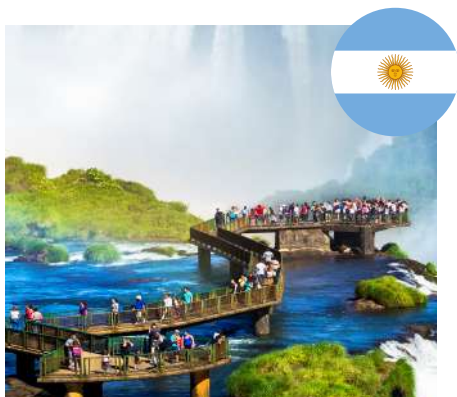


Domaines et destinations : Arts (Belgique, Estonie, Italie, Lettonie), Danse (Autriche, Lettonie), Musique (Belgique, Estonie, Hongrie, Italie, Lettonie, République Tchèque), Mode (Belgique), Nature (Bulgarie, Estonie), Sport (Belgique et Hongrie), Rugby (Argentine, Informatique (Estonie), Théâtre (Estonie), Film & Média (Estonie), Restauration (Italie).



Programmes duo (15-18 ans)

Avec les programmes duo, **YFU** offre la possibilité d'allier expérience en immersion et challenge linguistique et académique. Le principe est simple ! Il s'agit de la même immersion que nos dans programmes classiques avec des familles d'accueil bénévoles, et la scolarisation s'effectue dans un lycée proposant où un certain nombre d'heures de cours enseignées en anglais.



ARGENTINE

De 20 à 60% des cours en anglais
Année scolaire (mi-août à fin juin)



ÉQUATEUR

De 40 à 60% des cours en anglais
Année scolaire (mi-août à fin juin)



ITALIE

Environ 20% des cours en anglais
Année scolaire (mi-août à fin juin)

QUEL EST L'INTÉRÊT DE PARTIR EN PROGRAMME DUO ?

En plus d'être **accueilli par une famille bénévole**, avec laquelle le jeune partagera toutes les traditions et il apprendra à **vivre au rythme local**, il ira dans un lycée où **l'éducation est tournée vers l'international** et où certains cours sont en anglais.

L'enrichissement se joue sur quatre niveaux principaux : **culturel, personnel, professionnel et linguistique**.





Etudes supérieures (18-20 ans)

Université Tourisme en Équateur

Partez étudier le tourisme dans l'[Instituto Tecnológico Internacional de Quito](#). Accueillis en famille d'accueil bénévole et scolarisé dans cette université locale, les jeunes auront l'opportunité de vivre au rythme de la culture équatorienne et d'explorer le pays grâce à des séjours proposés par l'université (Amazonie, Côte pacifique, Andes, Galapagos).

Combo Lycée et Université en Argentine

Ce programme allie [un semestre en lycée argentin et le second semestre en université argentine](#).

En profitant de sa scolarisation propre à l'hémisphère sud, les jeunes commenceront leur programme avec un second semestre d'équivalent terminale puis la deuxième moitié du séjour se fera en université ou dans un établissement d'études supérieures.



Séjours à l'étranger



Programme volontariat (18-26 ans)

Ce séjour YFU pour les plus de 18 ans (déjà bacheliers) allie expérience humaine, linguistique et pratique. À partir d'une activité de terrain et de vie locale, les volontaires bénéficieront d'une formation linguistique et pratique tout en se rendant utiles. Ils apporteront une aide concrète à la population locale au sein d'institutions (écoles, services sociaux, etc.), ou bien, ils pourront participer à des projets liés à la préservation de la faune et la flore. Des réunions d'évaluation et le soutien des représentants d'YFU renforceront votre évolution personnelle. Généralement, deux départs sont organisés dans l'année, l'un en janvier/février et l'autre pendant l'été.



Programmes d'été (15-18 ans)

Découvrez nos programmes de 3 à 12 semaines pendant l'été dans 6 pays différents !

Ces programmes offrent l'immersion en famille d'accueil bénévole et scolarisation (totale ou partielle) dans un lycée local pour les pays de l'hémisphère sud: Argentine, Uruguay, Australie et une découverte culturelle et linguistique pour les pays d'Asie : Chine, Japon, Thaïlande.

Uruguay

6 semaines / de fin juin à mi-août

Argentine

8 semaines /
de mi-juin à mi-août

Ce programme est destiné aux lycéens de 15 à 18 ans désirant bénéficier des richesses du programme en immersion, mais **sans interrompre leurs études en France**, puisque le séjour se déroule pendant la période des **vacances scolaires**.



Chine

4 semaines | de mi-juillet
à début août

Japon

4 semaines | de début juillet
à début août

Thaïlande

6 semaines | de fin juin
à début août

Australie

8 semaines | de fin
juin à mi-août



Flashez pour plus d'infos !